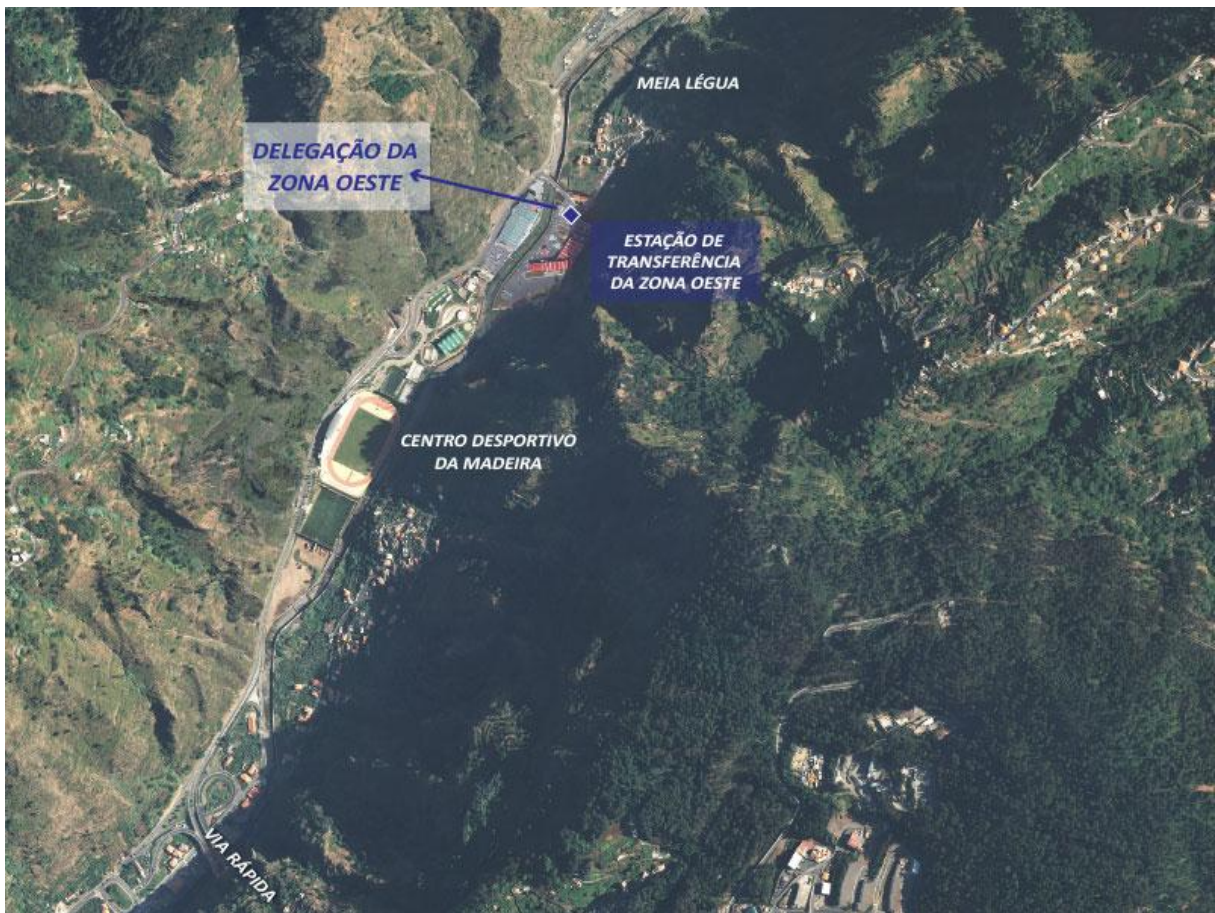


A ETZO da Meia Léguas

A Estação de Transferência da Zona Oeste (ETZO), localizada no sítio da Meia Léguas, concelho da Ribeira Brava, visa a otimização do transporte dos resíduos urbanos dos concelhos de Calheta, Ponta do Sol, Porto Moniz, Ribeira Brava e São Vicente para valorização e/ou destino final.

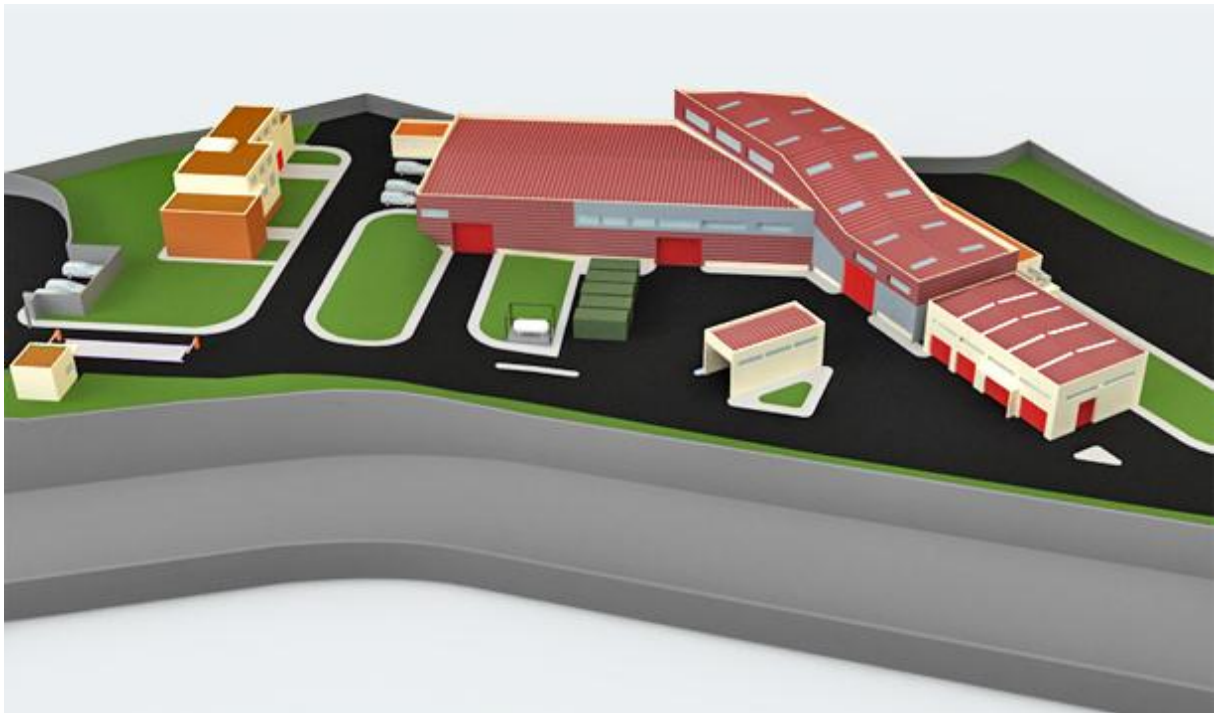


Como principais instalações, a ETZO conta com um Edifício de Transferência e um Ecocentro, para além de várias instalações de apoio, incluindo uma Estação de Tratamento de Águas Residuais.

Os resíduos de recolha indiferenciada são compactados no Edifício de Transferência e transportados até à ETRS, em vez de serem transportados directamente àquela estação, onde são encaminhados para tratamento adequado, nomeadamente por incineração e/ou deposição em aterro sanitário.

De igual modo, os resíduos de recolha selectiva depositados no Ecocentro são encaminhados para a Estação de Triagem (caso do papel/cartão, vidro, plásticos e metais) ou para reciclagem (resíduos de equipamento eléctrico e electrónico, óleos minerais usados, resíduos verdes, baterias, pneus usados, sucata e pilhas e acumuladores usados).

Esta solução, técnica e economicamente mais favorável, permitiu melhorar a eficiência de recolha e, conseqüentemente, reduzir alguns dos custos operacionais (combustível, pessoal, desgaste de equipamento).





ARM - Águas e Resíduos
da Madeira, S.A.

